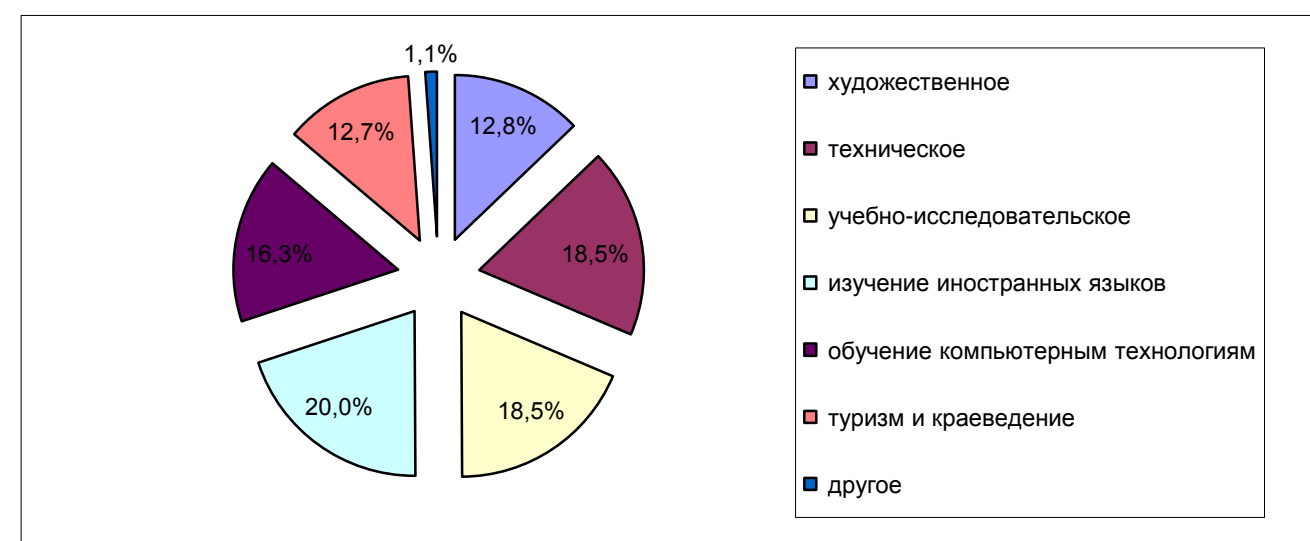
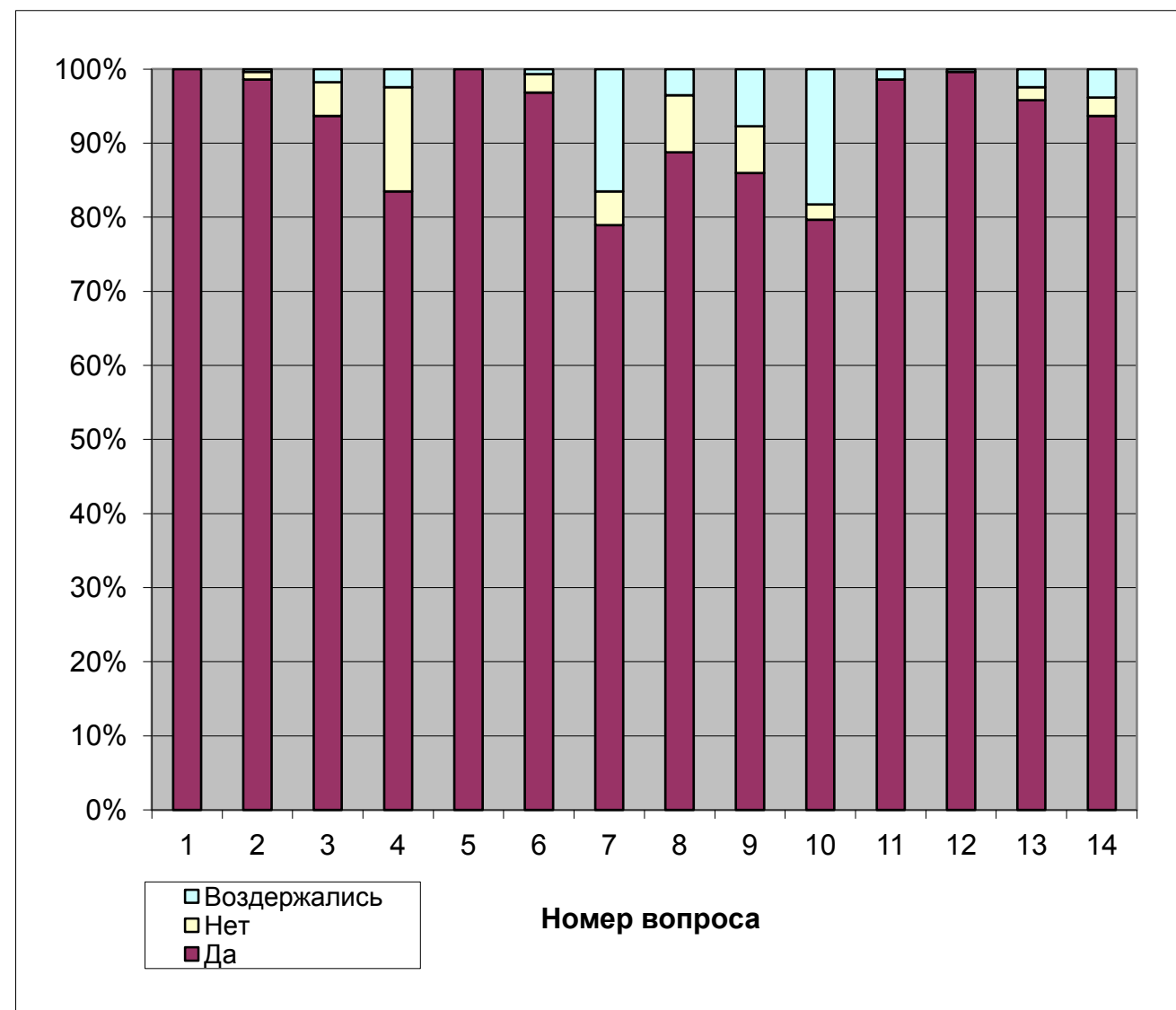


В краевом Дворце пионеров и школьников проходило анкетирование родителей обучающихся о качестве услуг, предоставляемых Дворцом. Вопросы задавались о качестве обучения, организации учебно-воспитательного процесса, материально-технической базе Дворца и многом другом. Результаты анкетирования в целом показали высокие результаты качества работы Дворца пионеров и школьников.

Вопрос	Да	Нет	Да	Нет	Воздержались
1. Удовлетворены ли Вы качеством обучения Вашего ребенка?	285	0	100%	0%	0%
2. Удовлетворены ли Вы организацией учебно-воспитательного процесса?	281	3	99%	1%	0%
3. Удовлетворены ли Вы уровнем информированности о деятельности Дворца посредством информационно-коммуникативных технологий (Интернет)?	267	13	94%	5%	2%
4. Удовлетворены ли Вы состоянием материально-технической базы Дворца?	238	40	84%	14%	2%
5. Удовлетворены ли Вы профессионализмом педагогов, работающих во Дворце?	285	0	100%	0%	0%
6. Удовлетворены ли Вы спектром образовательных услуг во Дворце?	276	7	97%	2%	1%
7. Удовлетворены ли Вы платными услугами, предоставляемыми Дворцом?	225	13	79%	5%	16%
8. Удовлетворены ли Вы санитарно-гигиеническими условиями во Дворце?	253	22	89%	8%	4%
9. Как вы относитесь к добровольным пожертвованиям в виде денежных средств?	245	18	86%	6%	8%
10. Удовлетворены ли Вы формой отчетности за использование добровольных пожертвований в виде денежных средств?	227	6	80%	2%	18%
11. Удовлетворены ли Вы взаимоотношениями педагогов и обучающимися?	281	0	99%	0%	1%
12. Удовлетворены ли Вы взаимоотношениями педагогов с родителями?	284	0	100%	0%	0%
13. В какой степени Вы удовлетворены получаемой информацией о достижениях ребенка?	273	5	96%	2%	2%
14. Удовлетворены ли Вы проведением конкурсных мероприятий и степенью вовлеченности в них Вашего ребенка?	267	7	94%	2%	4%
15. Какие направления дополнительного образования во Дворце, на Ваш взгляд, необходимо развивать в будущем?	Да	Нет	Да	Нет	Воздержались
художественное	79		12,8%		
техническое	114		18,5%		
учебно-исследовательское	114		18,5%		
изучение иностранных языков	123		20,0%		
обучение компьютерным технологиям	100		16,3%		



туризм и краеведение	78		12,7%		
другое	7		1,1%		
16. Как вы оцениваете психологический климат во Дворце? (оцените следующие утверждения - поставьте галочку рядом с утверждением в нужную клетку):	Да	Нет	Да	Нет	Воздержались
а) преподаватели относятся к моему ребёнку так, как он этого заслуживает	265	18	93%	6%	1%
б) у моего ребёнка складываются в основном нормальные взаимоотношения с преподавателями	275	10	96%	4%	0%
в) у моего ребёнка складываются в основном нормальные взаимоотношения с одноклассниками	273	4	96%	1%	3%
г) педагоги учитывают индивидуальные особенности моего ребёнка	273	5	96%	2%	2%
д) педагоги прислушиваются к родительскому мнению и учитывают его	261	11	92%	4%	5%
17. Как вы оцениваете работу администрации Дворца? (оцените следующие утверждения - поставьте галочку рядом с утверждением в нужную клетку):	Да	Нет	Да	Нет	Воздержались
а) администрация, способствует улучшению образовательного процесса	232	22	81%	8%	11%
б) Дворец удачно сотрудничает с другими организациями для решения задач обучения и воспитания	237	12	83%	4%	13%
в) учебная нагрузка равномерно распределена в течение недели	268	4	94%	1%	5%
г) при принятии управленческих решений администрация Дворца считает с мнением детей и родителей	218	25	76%	9%	15%
д) Дворец имеет положительную репутацию среди потребителей (родителей, работников образования)	263	6	92%	2%	6%

